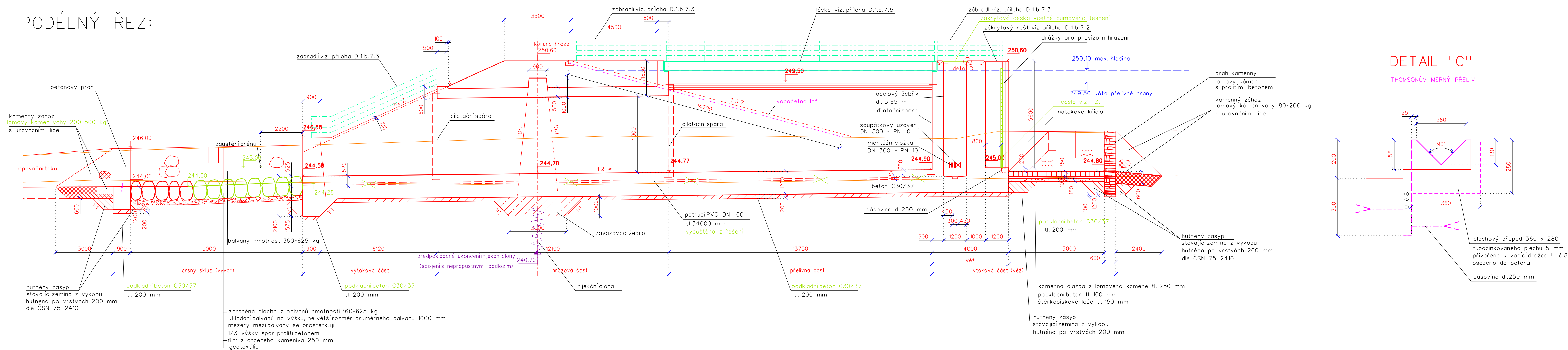
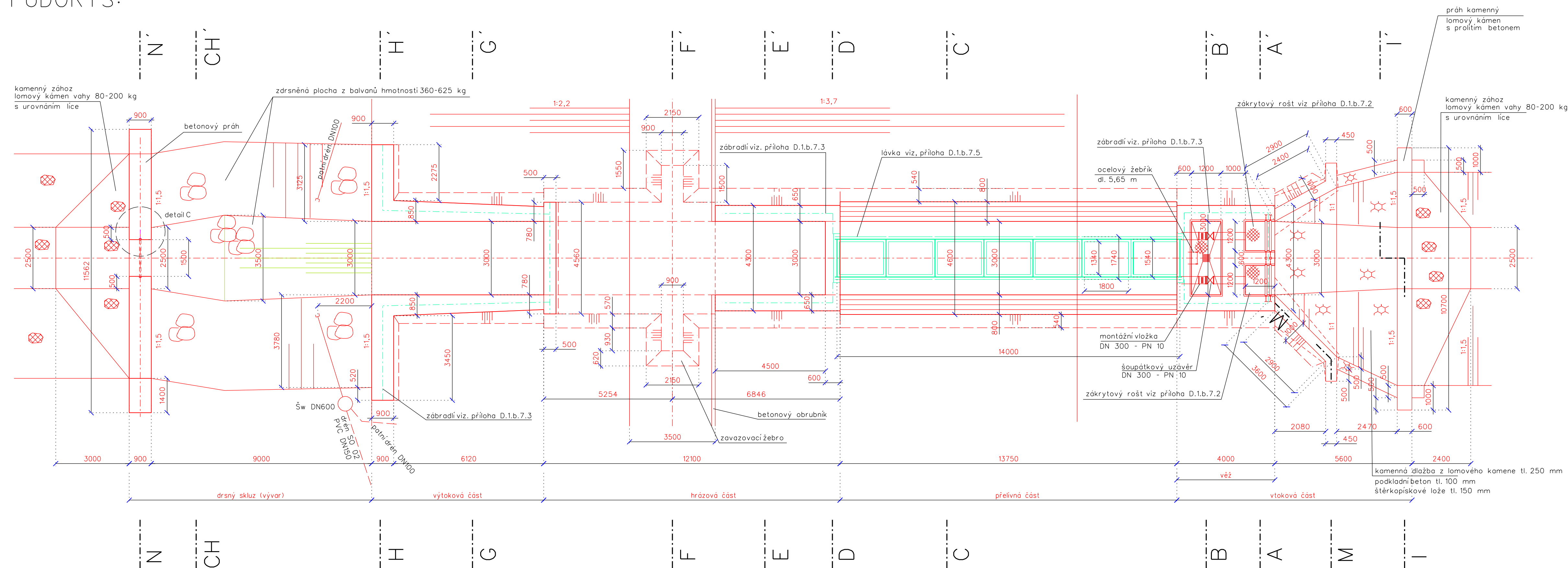


PODÉLNÝ ŘEZ:

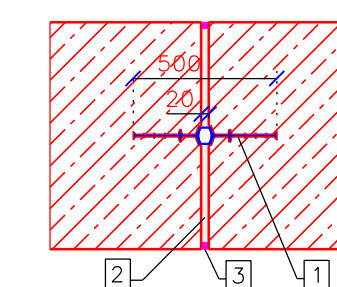


PŪDORYS:



DETAIL "A"

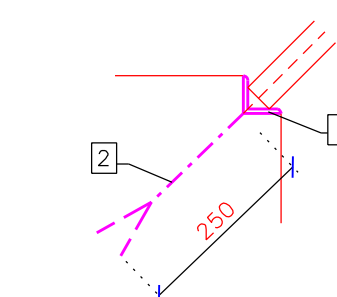
DILATAČNÍ SPÁRA - PŮDORYS



LEGENDA:

1	PVC DILAT. PÁSKA VNITŘNÍ Š. 500 mm
2	POLYSTYREN (DŘEVĚNÁ PRKNA) TL. 20 mm
3	STÁLE PLASTICKÝ TMEL

DETAIL "B"

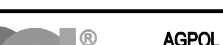


LEGENDA: 1 NEREZ OCEL - L profil 50/50/6
2 PÁSOVINA dl. 250 mm

beton C30/37 - XC4 - XF3
max.průsak 60 mm
podkladní beton 12/15 tl.200 mm
betonářská výztuž B 500 B
ocel I0505 (R)
krytí výztuže 65 mm
armovací výkresy - příloha D.1.c.1

DOPLNĚNÍ PD "Vodní nádrž VN1 Prasklice".

VÝŠKOVÝ SYSTÉM: Bpw

Vypisovatel	Zodpov. projektant	H. Ing. projektu	Vešební efektivita		
Ing. Škáděl Miroslav	Ing. Píhák Václav	Ing. Škáděl Miroslav	Ing. Vaculín O., Ph.D.		
<i>KP0</i>	<i>K</i>	<i>KP0</i>	<i>Ko</i>		
Místo stavby	k.ú. Prasklice	Kraj	Zlínský	Počet fórmátů	8 A4
Investor	ČR SPÚ, KPÚ, PO Zlínský kraj			Datum	04/2020
Alice - objekt	SO 01 - DOPLNĚNÍ PD Vodní nádrž VN1 Prasklice			Stupeň	DSP + DPS
				Zakázkaové číslo	29000660
				Archivní číslo	2900
Příloha	Sdružený funkční blok			Měřítko	Číslo výkresu D.1.b.7.1-D
				1:100	